

ES 
COLORACIÓN CAPILAR PERMANENTE SIN AMONIACO CREME GLOSSY

IMPORTANTE: LEER ATENTAMENTE ANTES DE USAR

TEST DE ALERGIA CUTÁNEA: REALIZAR OBLIGATORIAMENTE 48H. ANTES DE CADA APLICACIÓN, INCLUSO SI USTED YA HA UTILIZADO UN PRODUCTO DE COLORACIÓN.

PRECAUCIONES GENERALES

IMPORTANTE: ESTE PRODUCTO PUEDE PROVOCAR UNA REACCIÓN ALÉRGICA QUE EN ALGUNOS CASOS RAROS, PUEDE SER GRAVE. PARA AYUDARLE A PREVENIR EL RIESGO DE REACCIÓN ALÉRGICA ES OBLIGATORIO RESPETAR LAS CONSIGNAS SIGUIENTES:

- Contiene fenilendiaminas (diaminotoluenos). No utilice para teñir las cejas ni pestañas.
- No utilizar si:
 - Usted ya ha tenido una reacción a un producto de coloración
 - Usted tiene el cuero cabelludo irritado o dañado.
- Tatuaje Henna negra: Si se ha hecho, aunque sea una sola vez, un tatuaje con henna negra, corre el riesgo de haberse vuelto alérgica/o sin saberlo. No utilice este producto sin haber efectuado el test de alergia cutánea 48 horas antes de la utilización del producto.

HACER, EN TODOS LOS CASOS UN TEST DE ALERGIA CUTÁNEA OBLIGATORIAMENTE 48 HORAS ANTES DE CADA UTILIZACIÓN DE ESTE PRODUCTO, YA QUE LAS ALERGIAS PUEDEN DESARROLLARSE DE FORMA REPENTINA, INCLUSO SI USTED YA HA UTILIZADO CON ANTERIORIDAD UN PRODUCTO DE COLORACIÓN DE ESTA MARCA O DE OTRA.

REALIZACIÓN DEL TEST DE ALERGIA CUTÁNEA:

- Quitar los pendientes de las orejas. Aplicar detrás de la oreja con ayuda de un bastoncillo de algodón producto colorante no mezclada (tubo de coloración) en cantidad suficiente como para recubrir una superficie del tamaño de un centímetro de euro. Volver a aplicar dos o tres veces dejando secar en el intervalo. Cerrar cuidadosamente el producto colorante.
- Esperar 48 horas **sin lavar, cubrir ni tocar**. Si en el transcurso de este periodo usted nota reacciones anormales tales como picores, rojeces o hinchazón de la zona testada o alrededor, **NO REALICE LA COLORACIÓN.**

PRECAUCIONES PARTICULARES

EN CASO DE REACCIÓN DURANTE LA APLICACIÓN, tal como picores intensos, irritaciones, granos o sensación de quemadura en el cuero cabelludo, aclare inmediatamente y detenga la utilización. En caso de dificultades en la respiración, pedir inmediatamente asistencia médica. Antes de volver a hacer una coloración, consulte a un médico.

- Evite el contacto del producto con la piel y los ojos, no emplear para la coloración de cejas y pestañas. El hecho de no seguir esta consigna puede provocar ceguera. - Si el producto entra en contacto con los ojos, lávenlos inmediatamente y abundantemente con agua. Si usted lleva lentes de contacto, quítelas antes de aclararse los ojos abundantemente con agua. - Utilizar los guantes apropiados que se proporcionan en el estuche. - Aclárese bien el cabello después de la aplicación. - Preparar y aplicar la mezcla preferentemente en un lugar bien ventilado. - No inhalar ni ingerir. - Para cualquier pregunta relativa a su sensibilidad personal, consulte con un médico. - No utilizar en la barba o el bigote o para un uso distinto que no sea la coloración de los cabellos. - Esperar 15 días después de un desrizado o una permanente. - Para el tono 10: No utilizar sobre cabellos desrizados o justo después de una decoloración o una permanente. Espere 15 días después de una decoloración o una permanente para aplicar la coloración. - No utilizar si sus cabellos se han teñido con henna o con una coloración progresiva. - Manténgase fuera del alcance de los niños. No utilizar en niños. - Este producto no está destinado a utilizarse en personas menores de 16 años.

EMULSIÓN REVELADORA V-COLOR

IMPORTANTE: Contiene agua oxigenada (ver % junto al lote). Evítense el contacto con los ojos. En caso de contacto con los ojos, lávelos inmediatamente y abundantemente con agua. No exponer la botella a la luz ni al calor excesivo. Usar guantes adecuados. Manténgase fuera del alcance de los niños. Manténgase en lugar oscuro y fresco. Tener precaución cuando el envase sea abierto.

MODO DE EMPLEO: Póngase los guantes, destape el frasco aplicador y vierta la totalidad del tubo de tinte en la botella. Cierre cuidadosamente la botella y agite fuertemente hasta obtener una mezcla homogénea. Rompa la punta del tapón y proceda a la aplicación. No guardar la mezcla para una aplicación posterior.

TELÉFONO GRATUITO DE ATENCIÓN AL CLIENTE:
+34 900 102507

Para cualquier información de THADERPHARMA, en internet: www.thpharma.es

IT 
COLORAZIONE CAPILLARE PERMANENTE SENZA AMMONIACA CREME GLOSSY

IMPORTANTE: LEGGERE ATTENTAMENTE PRIMA DELL'USO

TEST DI ALLERGIA CUTANEA: DA REALIZZARE OBBLIGATORIAMENTE 48 ORE PRIMA DI OGNI APPLICAZIONE, ANCHE SE AVETE GIÀ UTILIZZATO PRODOTTI DI COLORAZIONE.

PRECAUZIONI GENERALI

IMPORTANTE: QUESTO PRODOTTO PUÒ PROVOCARE UNA REAZIONE ALLERGICA CHE, IN ALCUNI CASI RARI, POTREBBE ESSERE GRAVE. PER AIUTARLA A PREVENIRE IL RISCHIO DI REAZIONE ALLERGICA, È IMPRESCINDIBILE RISPETTARE LE SEGUENTI CONSEGNE:

- Contiene fenilendiamina (Diaminotoluene). Non utilizzare per tingere ciglia o sopracciglia
- Non utilizzare se:
 - Lei ha già avuto una reazione a un prodotto di colorazione.
 - Lei ha un cuoio capelluto irritato o danneggiato.
- Tatuaggio con Henna nera: se si è fatto, anche per una sola volta, un tatuaggio con henna nera, corre il rischio di essere divenuta allergica senza saperlo. Non utilizzare questo prodotto senza aver eseguito il test di alergia cutanea 48 ore prima dell'uso del prodotto.

FARE IN TUTTI I CASI UN TEST DI ALLERGIA CUTANEA OBBLIGATORIAMENTE 48 ORE PRIMA DI OGNI UTILIZZO DI QUESTO PRODOTTO, DATO CHE LE ALLERGIE POSSONO SVILUPParsi IN MANIERA REPENTINA, ANCHE SE LEI HA GIÀ UTILIZATO IN PRECEDENZA UN PRODOTTO COLORANTE DI QUESTA O ALTRA MARCA.

REALIZZAZIONE DEL TEST DI ALLERGIA CUTANEA:

- Togliere gli orecchini dai lobi. Applicare dietro l'orecchio il prodotto colorante non miscelato (tubo di colore) con l'aiuto di un bastoncino di cotone, in quantità sufficiente per coprire una superficie di 1 cm quadrato. Tornare ad applicare il prodotto 2 o 3 volte, lasciando seccare il prodotto nell'intervallo. Richiudere bene il prodotto colorante.
- Attendere 48 ore **senza lavare, coprire, né toccare la parte**. Se in questo tempo notate reazioni anormali, quali prurito, arrossamento o bruciore nella zona testata o limitrofa, **NON UTILIZZARE LA COLORAZIONE.**

PRECAUZIONI PARTICOLARI

IN CASO DI REAZIONE DURANTE L'APPLICAZIONE, come prurito intenso, irritazione, bolle o sensazione di bruciore sul cuoio capelluto, risciacquare immediatamente e interrompere l'utilizzo. In caso di difficoltà respiratoria, cercare immediatamente ausilio medico. Prima di tornare a fare una colorazione, consultare un medico.

- Evitare il contatto del prodotto con la pelle e con gli occhi, non utilizzare per colorare ciglia e sopracciglia. La non osservazione di questa consegna può provocare cecità. Se il prodotto entra accidentalmente in contatto con gli occhi, lavarli immediatamente e abbondantemente con acqua. In presenza di lenti a contatto, rimuoverle prima di sciacquare gli occhi con abbondante acqua. Utilizzare guanti appropriati forniti nella confezione. Risciacquare bene i capelli dopo l'applicazione. - Preparare e applicare la miscela preferibilmente in un luogo ben aerato. Non inalare né ingerire. Per qualsiasi domanda riguardante la Sua sensibilità personale, si rivolga a un medico. Non utilizzare su barba o basette o per qualsiasi uso diverso dalla colorazione dei capelli. Attendere almeno 15 giorni prima di fare una stiratura o una permanente. Per il tono 10: non utilizzare su capelli stritati chimicamente o dopo una decolorazione o una permanente. Attendere almeno 15 giorni per applicare il colore dopo una decolorazione o una permanente. - Non utilizzare su capelli che siano stati colorati con henna o con colorazioni progressive. Mantenerne fuori dalla portata dei bambini. Non utilizzare sui bambini. - Questo prodotto non è destinato all'utilizzo su minori di 16 anni.

EMULSIONE ATTIVANTE V-COLOR

IMPORTANTE: Contiene acqua ossigenata (vedere % accanto al lote). Evitare il contatto con gli occhi. In caso di contatto lavare gli occhi immediatamente con abbondante acqua. Non esporre il flacone alla luce o a calore eccessivo. Usare guanti adeguati. Mantenerne fuori dalla portata dei bambini. Conservare in luogo scuro e fresco. Prestare attenzione quando il flacone viene aperto.

MODO D'USO: Indossare i guanti, stappare il flacone-applicatore e versarvi tutto il tubo di tinta. Chiudere fermamente il flacone e agitare con energia fino ad ottenere una miscela omogenea. Rompere la punta del flacone-applicatore e procedere all'applicazione. Non conservare la miscela per applicazioni successive.

EN ESTE ESTUCHE, USTED ENCONTRARÁ:



0121/36301989

PT 
COLORAÇÃO CAPILAR PERMANENTE SEM AMONIACO CREME GLOSSY

IMPORTANTE: LER ANTES DE UTILIZAR

TESTE DE ALERGIA CUTÁNEA: REALIZAR OBRIGATORIAMENTE 48H. ANTES DE CADA APLICAÇÃO, MESMO QUE JÁ TENHA UTILIZADO OUTRO PRODUTO DE COLORAÇÃO.

PRECAUÇÕES GERAIS

IMPORTANTE: ESTE PRODUTO PODE PROVOCAR UMA REAÇÃO ALÉRGICA QUE EM ALGUNS CASOS RAROS, PODE SER GRAVE. PARA AJUDAR A PREVENIR O RISCO DE REAÇÃO ALÉRGICA É OBRIGATORIO RESPETAR AS SEGUINTE NORMAS:

- Contém fenilendiaminas (diaminotoluenos). Não utilizar para pintar sobrancelhas ou pestanas.
- Não utilizar se:
 - Já fez uma reação alérgica a qualquer produto de coloração.
 - Se tem um couro cabeludo irritado ou com problemas.
- Tatuagem Henna negra: Se já fez, mesmo que uma só vez tatuagem com Henna negra, corre o risco de reações alérgicas sem se aperceber. Não utilizar este produto sem efetuar o teste de alergia cutânea 48 horas antes da sua aplicação.

FAZER, EM TODOS OS CASOS UM TESTE DE ALERGIA CUTÁNEA OBRIGATORIAMENTE 48 HORAS ANTES DE CADA UTILIZAÇÃO DO PRODUTO, JÁ QUE AS ALERGIAS PODEM DESENVOLVER-SE DE FORMA REPENTINA, INCLUSIVE SE JÁ UTILIZOU O MESMO PRODUTO OU DE UMA OUTRA MARCA.

REALIZAÇÃO DO TESTE DE ALERGIA CUTÁNEA:

- Retirar os brinços das orelhas. Aplicar o produto por detrás da orelha com a ajuda de um cotonete em quantidade suficiente para cobrir uma superfície do tamanho de um centímetro. Voltar a aplicar duas ou três vezes deixando secar nos intervalos. Fechar a embalagem cuidadosamente.
- Esperar 48 horas **sem lavar, cobrir ou tocar**. Se no decurso deste período notar reações anormais tais como picadas, vermelhidão ou inchaço na zona testada e em volta, **NÃO REALIZE A COLORAÇÃO.**

PRECAUÇÕES PARTICULARES

- NO CASO DE REAÇÃO DURANTE A APLICAÇÃO, tal como picadas intensas, irritações, manchas ou sensação de queimadura no couro cabeludo, pare a sua aplicação e passe imediatamente por água. Em caso de dificuldades respiratórias, pedir assistência médica imediata. Antes de voltar a fazer coloração consulte o médico.

- Evitar o contacto com a pele e os olhos, não aplicar a coloração nas sobrancelhas ou pestanas. Se não seguir estas normas, pode provocar ceguera. Se o produto entrar em contacto com os olhos deve lava-los imediatamente e abundantemente com água, no caso de usar lentes de contacto deve retirar-las antes de lavar os olhos. Utilizar luvas apropriadas fornecidas na embalagem. Lavar muito bem o cabelo após a aplicação. Prepare a mistura de preferência num espaço bem ventilado. Não inalar nem ingerir. - Em caso de dúvida, relativamente à sua sensibilidade deve consultar um médico. Não utilizar na barba, no bigode nem em qualquer outro local que não seja o couro cabeludo. Esperar 15 dias após um alisamento ou permanente. Para o tom 10: Não utilizar sobre cabelos desfrisados ou logo após uma descoloração ou permanente. Espere 15 dias depois de uma descoloração ou permanente para aplicar a cor. Não utilizar se os seus cabelos foram pintados com henna ou com uma coloração progressiva. Manter fora do alcance das crianças. Não utilizar em crianças. - Este produto não deve ser utilizado em menores de 16 anos.

EMULSÃO ATIVADORA V-COLOR

IMPORTANTE: Contem água oxigenada (consulte % ao lado do lote). Evitar o contacto com os olhos. Em caso de contacto com os olhos, deve lavar abundantemente e imediatamente com água. Não expor a embalagem à luz nem ao calor excessivo. Usar luvas adequadas. Manter fora do alcance das crianças. Manter em lugar escuro e fresco. Ter atenção quando a embalagem estiver aberta.

MODO DE UTILIZAÇÃO: Colocar as luvas, destape o frasco aplicador e coloque a totalidade do tubo dentro da embalagem-aplicador. Feche cuidadosamente a embalagem, agite bem até obter uma mistura homogénea. Corte a ponta do aplicador e proceda à aplicação. Não guardar a mistura para aplicações posteriores.

1-Un tubo de coloración capilar permanente V-COLOR - SIN AMONIACO. 2-Una botella de Emulsión Reveladora con aplicador. 3-Un par de guantes. 4- Un sobre de Gold Champú. 5- Un sobre de Gold Mascarilla.

/ IN QUESTA CONFEZIONE TROVERÀ:

1-Un tubo di colore permanente per capelli V-COLOR SENZA AMMONIACA. 2-Un flacone di Emulsione Attivante con applicatore. 3-Un paio di guanti. 4-Una bustina di Gold Shampoo. 5-Una bustina di Gold Maschera.

/ O ESTOJO CONTÉM:

A-Um tubo de coloração capilar permanente V-COLOR SEM AMONIACO. B-Uma embalagem de Emulsão Reveladora com aplicador. C-Um par de luvas. D-Uma amostra de Gold Champô. E- Uma amostra de Gold Máscara.

1/ PREPARACIÓN RÁPIDA

IMPORTANTE: NO UTILIZAR INSTRUMENTOS METÁLICOS (PINZAS, BOL, PEINE...)

PÓNGASE LOS GUANTES (C) Y UNA TOALLA SOBRE LOS HOMBROS PARA PROTEGER LA ROPA DE POSIBLES MANCHAS. SE RECOMIENDA UTILIZAR ÚNICAMENTE EL APLICADOR PARA REALIZAR LA MEZCLA.

1. Agujeree el tubo de Coloración capilar permanente V-COLOR sin amoniaco (A) con su tapón. Vierta la totalidad del tubo en la botella de la Emulsión Reveladora (B).
2. Cerrar cuidadosamente la botella (B) con el aplicador. Agite fuertemente hasta obtener una mezcla perfectamente homogénea.
3. Rompa obligatoriamente la extremidad de la botella-aplicador inmediatamente después de la mezcla para evitar que la botella explote y se produzcan proyecciones perjudiciales del producto.

2/ APLICACIÓN FÁCIL

Aplicar directamente la mezcla colorante.

CASO A **CABELLOS TEÑIDOS CON UN TONO PARECIDO AL QUE VA A APLICAR.**

CASO A. CAPELLI GIÀ TINTI CON UN TONO SIMILE A QUELLO CHE SI STA PER APPLICARE. CASO A. CABELOS PINTADOS COM UM TOM SEMELHANTE AO QUE VAI APLICAR.





Comience la aplicación sobre la raíz. Con la ayuda de la punta del aplicador, haga una raya y aplique el producto.

IT. Iniziare l'applicazione sulle radici. Con l'aiuto del beccuccio applicatore, fare una riga e applicare il prodotto. PT. Comece a aplicação sobre a raiz. Com a ajuda da ponta do aplicador, faça uma abertura no cabelo e aplique o produto.

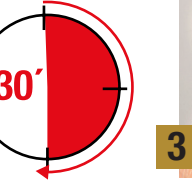





Vierta un poco de agua tibia sobre todo el cabello y dé un masaje muy suave para emulsionar bien la mezcla colorante.

IT. Versare un po' di acqua tiepida sui capelli e massaggiare delicatamente per emulsionare la miscela colorante. PT. Molhe o cabelo com um pouco de água tépida e massage suavemente para emulsionar bem a coloração.

CASO B **CABELLOS NATURALES, TEÑIDOS DESDE HACE MÁS DE 3 MESES O TEÑIDOS CON UN TONO MUY DIFERENTE AL QUE QUIERE APLICAR.**

CASO B. CAPELLI NATURALI, TINTI DA OLTRE 3 MESI O TINTI CON UN TONO DIVERSO DA QUELLO CHE SI STA PER APPLICARE. CASO B. CABELOS NATURAIS, PINTADOS HÁ MAIS DE 3 MESES OU PINTADOS COM UM TOM MUITO DIFERENTE DO QUE QUER APLICAR.

Comience la aplicación sobre la raíz. Con la ayuda de la punta del aplicador, haga una raya y aplique el producto. Extienda bien el producto y continúe aplicando hasta que todas sus raíces estén cubiertas.

IT. Iniziare l'applicazione sulle radici. Con l'aiuto del beccuccio applicatore, fare una riga e applicare il prodotto. Stendere bene il prodotto sulle radici fino a che tutte le radici siano coperte. PT. Comece a aplicação sobre a raiz. Com a ajuda da ponta do aplicador, faça uma abertura no cabelo e aplique o produto até que a raiz esteja totalmente coberta.

1/ PREPARAZIONE RAPIDA



IMPORTANTE: NON UTILIZZARE STRUMENTI METALLICI (PINZE, CIOTOLE, PETTINI, ...)

INDOSSARE I GUANTI (C) E PORRE UN ASCIUGAMANO SULLE SPALLE PER PROTEGGER GLI ABITI DA EVENTUALI MACCHIE. UTILIZZARE UNICAMENTE L'APPLICATORE PER REALIZZARE LA MISCELA.

1. Forare il Tubo di Colorazione per capelli V-COLOR senza amoniaco (A) con il suo tappo. Versare tutto il contenuto nel flacone dell'Emulsione Attivante (B).
2. Chiudere fermamente il flacone (B) con l'applicatore. Agitare con energia fino a ottenere una miscela perfettamente omogenea.
3. Rompere immediatamente l'estremità del flacone-applicatore per evitare che il flacone stesso scoppi proiettando schizzi di prodotto.

2 / APPLICAZIONE FACILE

Applicare direttamente la miscela colorante.


Dejar actuar 20 minutos sobre las raíces.

IT. Lasciare agire per 20 minuti sulle radici.

PT. Deixar atuar 20 minutos sobre a raiz.

Use el resto de producto sobre el resto de cabello y las puntas.

IT. Usare il prodotto residuo sul resto dei capelli e sulle punte.

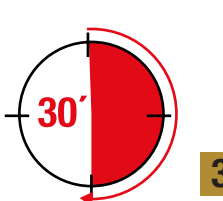
PT. Use o restante produto no meio e pontas do cabelo.




Reparta el Champú especial cabellos coloreados (D) sobre todo el cabello y de un masaje. Enjuague con abundante agua.

IT. Distribuire lo Shampoo Speciale Capelli Colorati (D) su tutti i capelli e massaggiare. Risciacquare con abbondante acqua. PT. Utilize o Champô especial cabelos pintados (D) sobre todo o cabelo e massage. Enxague abundantemente com água.

Reparta la Mascarilla especial cabellos coloreados (E) por medios y puntas y deje actuar 2 minutos, luego enjuague con abundante agua.




Dejar actuar 30 minutos.

IT. Lasciare agire per 30 minuti.

PT. Deixar atuar 30 minutos.

Vierta un poco de agua tibia sobre todo el cabello y dé un masaje muy suave para emulsionar bien la mezcla colorante. Luego, aclare abundantemente hasta que el agua sea clara.

IT. Versare un po' di acqua tiepida sui capelli e massaggiare delicatamente per emulsionare la miscela colorante. Fatto questo, risciacquare abbondantemente fino a che l'acqua risulta limpida. PT. Molhe o cabelo com um pouco de água tépida e massage suavemente para emulsionar bem a mistura. De seguida lave abundantemente até que a água saia limpa.

1/ PREPARAÇÃO RÁPIDA

IMPORTANTE: NÃO UTILIZAR INSTRUMENTOS METÁLICOS (PINÇAS, TAÇAS, PENTE...)

COLOCAR AS LUVAS (C) E UMA TOALHA SOBRE OS OMBROS PARA PROTEGER A ROUPA DE POSSÍVEIS MANCHAS. UTILIZAR UNICAMENTE O APLICADOR PARA FAZER A MISTURA.

1. Furar o tubo de Coloração capilar permanente V-COLOR sem amoniaco (A) com a sua própria tampa. Deite a totalidade do tubo de tinta na embalagem da Emulsão Reveladora (B).
2. Fechar cuidadosamente a embalagem (B) com o aplicador. Agitar fortemente até obter uma mistura perfeitamente homogénea.
3. Corte a extremidade da embalagem-aplicador imediatamente após ter feito a mistura, para evitar que a embalagem exploda e que o produto seja projetado.

2 / PREPARAÇÃO RÁPIDA

Aplicar diretamente a coloração.





Dejar actuar 10 minutos sobre el resto del cabello.

IT. Lasciare agire per 10 minuti su tutti i capelli.

PT. Deixar atuar 10 minutos sobre o resto do cabelo.

Extienda bien el producto, dando un masaje sobre toda la cabellera para impregnarlo bien.

IT. Stendere ben il prodotto, massaggiando leggermente la capigliatura per impregnarla bene. PT. Distribua muito bem o produto, massajando sobre todo o cabelo.




Reparta la Mascarilla especial cabellos coloreados (E) por medios y puntas y deje actuar 2 minutos, luego enjuague con abundante agua.

IT. Distribuire la Maschera Speciale Capelli Colorati (E) su lunghezze e punte e lasciare agire per 2 minuti, quindi risciacquare con abbondante acqua. PT. Utilize a máscara especial para cabelos pintados (E) no meio e pontas e deixe atuar 2 minutos. Posteriormente enxague abundantemente com água.

Reparta el Champú especial cabellos coloreados (D) sobre todo el cabello y de un masaje. Enjuague con abundante agua.




Dejar actuar 30 minutos.

IT. Lasciare agire per 30 minuti.

PT. Deixar atuar 30 minutos.

Vierta un poco de agua tibia sobre todo el cabello y dé un masaje muy suave para emulsionar bien la mezcla colorante. Luego, aclare abundantemente hasta que el agua sea clara.

IT. Versare un po' di acqua tiepida sui capelli e massaggiare delicatamente per emulsionare la miscela colorante. Fatto questo, risciacquare abbondantemente fino a che l'acqua risulta limpida. PT. Molhe o cabelo com um pouco de água tépida e massage suavemente para emulsionar bem a mistura. De seguida lave abundantemente até que a água saia limpa.

ES. No conserve nunca el resto de la mezcla y tirela inmediatamente para evitar que la botella explote y se produzcan proyecciones perjudiciales del producto.

IT. Non conservare eventuali residui della miscela colorante, gettarli via immediatamente dopo l'uso per evitare che il flacone esploda e proietti schizzi di prodotto.

PT. Não guarde o resto da mistura e esvazie imediatamente para evitar que a embalagem exploda e o produto se projete.

UK
PERMANENT HAIR COLOUR
AMMONIA FREE CREME GLOSSY

IMPORTANT: READ BEFORE USE

SKIN ALLERGY TEST: IT IS COMPULSORY TO CARRY OUT A SKIN TEST 48 HOURS BEFORE EACH APPLICATION, EVEN IF YOU HAVE PREVIOUSLY USED HAIR COLOURING PRODUCTS.

GENERAL PRECAUTIONS

IMPORTANT: THIS PRODUCT CAN CAUSE AN ALLERGIC REACTION THAT IN RARE CASES CAN BE SERIOUS. TO HELP PREVENT THE RISK OF AN ALLERGIC REACTION IT IS COMPULSORY TO FOLLOW THE FOLLOWING ADVICE:

- Contains phenylenediamines (diaminotoluenes). Do not use to dye eyelashes or eyebrows.
- Do not use if:
 - You have previously suffered a reaction to a colouring product
 - You suffer from any irritation or broken skin on the scalp
- Black henna tattoo: If you have ever had, even once, a black henna tattoo, it is possible that you have developed an allergy without knowing it. Do not use this product without carrying out an allergy test 48 hours beforehand.

IN EVERY CASE CARRY OUT A COMPULSORY ALLERGY SKIN TEST 48 HOURS BEFORE EACH APPLICATION OF THE PRODUCT, AS ALLERGIES CAN DEVELOP SUDDENLY, EVEN IF YOU HAVE PREVIOUSLY USED A COLOURING PRODUCT BY THIS BRAND OR ANY OTHER

PERFORMING THE ALLERGY SKIN TEST:

- Remove earrings and apply the unmixed product (from the tube) behind one ear using a cotton bud. Use enough to paint a spot half an inch wide. Reapply 2 or 3 times, allowing product to dry between applications. Reseal the product carefully.
- Wait 48 hours without washing, covering or touching the area. If during this period you notice any abnormal reaction such as itching, reddening or swelling around the area, **DO NOT USE THE COLOUR PRODUCT.**

SPECIFIC PRECAUTIONS

IF THERE IS ANY REACTION DURING THE COLOURING PROCESS, including intense itching, irritation, spots or a burning sensation on the scalp, rinse the product off immediately and stop the colouring process. If you have difficulty breathing, seek immediate medical assistance. Consult a doctor before resuming any colouring process.

- Avoid contact of the product with the skin and eyes, and do not use for dyeing eyelashes or eyebrows. Not following this advice can cause blindness.
- If the product comes into contact with the eyes, rinse immediately with plenty of water - If you wear contact lenses, remove them before rinsing with water - Use suitable gloves provided in the packet - Rinse hair thoroughly after application
- Prepare and apply the product in a well-ventilated area - Do not inhale or swallow
- For any question regarding personal sensitivity, consult a doctor
- Do not use on facial hair or for any use other than colouring the head on the head
- Wait 15 days after any perming or straightening treatment - For tone 10: Do not use on relaxed hair or directly after bleaching or perming. Wait 15 days after bleaching or perming before applying colour - Do not use on hair dyed with henna or progressive hair colour - Keep out of reach of children. Do not use on children - This product is not intended for use by people under 16.

V-COLOR ACTIVATING LOTION

IMPORTANT: Contains hydrogen peroxide (see leaflet for strength). Avoid contact with the eyes, and if the product comes into contact with the eyes, rinse immediately with plenty of water. Do not expose the bottle to excessive heat or light. Use suitable gloves. Keep out of reach of children. Store in a cool dark place. Take care when opening the container.

INSTRUCTIONS FOR USE: Wearing the gloves provided, open the applicator bottle and pour the entire contents of the tube of hair colour into the bottle. Reseal carefully and shake well until the liquid is perfectly mixed. Break off the top and proceed with the application process. Do not keep the mixture for later application.



FR
COLORATION CAPILLAIRE PERMANENTE
SANS AMMONIAQUE CRÈME GLOSSY

IMPORTANT: LIRE AVANT UTILISATION

TEST D'ALLERGIE CUTANÉ : À RÉALISER OBLIGATOIREMENT 48 H AVANT CHAQUE APPLICATION, MÊME SI VOUS AVEZ DÉJÀ UTILISÉ UN PRODUIT COLORANT.

PRÉCAUTIONS GÉNÉRALES

IMPORTANT: CE PRODUIT PEUT PROVOQUER UNE RÉACTION ALLERGIQUE QUI, DANS CERTAINS CAS RARES, PEUT ÊTRE GRAVE. POUR VOUS AIDER À PRÉVENIR LE RISQUE DE RÉACTION ALLERGIQUE, IL EST INDISPENSABLE DE RESPECTER LES PRÉCAUTIONS SUIVANTES :

- Contient des phénylènediamines (diaminotoluenes). Ne pas utiliser pour la coloration des cils et des sourcils.
- Ne pas utiliser si:
 - Vous avez déjà eu une réaction à un produit de coloration.
 - Vous avez le cuir chevelu irrité ou abîmé.
- Tatouage henné noir : si vous vous êtes déjà fait un tatouage au henné noir, ne serait-ce qu'une seule fois, vous risquez d'être devenu/e allergique sans le savoir. Ne pas utiliser ce produit sans avoir effectué préalablement un test d'allergie cutané 48 heures avant utilisation du produit.

DANS TOUS LES CAS, RÉALISER UN TEST D'ALLERGIE CUTANÉE OBLIGATOIREMENT 48 HEURES AVANT CHAQUE UTILISATION DE CE PRODUIT, CAR LES ALLERGIES PEUVENT SE DÉVELOPPER SOUDAINEMENT, MÊME SI VOUS AVEZ DÉJÀ UTILISÉ AUPARAVANT UNE COLORATION DE CETTE MARQUE OU D'UNE AUTRE.

RÉALISATION DU TEST D'ALLERGIE CUTANÉ:

- Retirer ses boucles d'oreilles. Appliquer derrière l'oreille à l'aide d'un coton tige le produit colorant non mélangé (tube de coloration) en quantité suffisante pour recouvrir une surface de la taille d'un centime d'euro. Recommencer l'application deux ou trois fois en laissant sécher dans l'intervalle. Réformer soigneusement le produit colorant.
- Attendre 48 h. sans laver, couvrir ni toucher. Si, pendant ce laps de temps, vous ressentez des réactions anormales telles que démangeaisons, rougeurs, ou gonflement de la zone testée ou autour, **NE PAS APPLIQUER LA COLORATION.**

PRÉCAUTIONS PARTICULIÈRES

- EN CAS DE REACTION PENDANT L'APPLICATION, telle que picotements intenses, irritations, petits boutons ou sensation de brûlure du cuir chevelu, rincer immédiatement et arrêter l'utilisation. En cas de difficultés dans la respiration, demandez immédiatement de l'aide médicale. Il est conseillé de consulter un médecin avant de réaliser à nouveau une coloration.

- Éviter le contact du produit avec la peau et les yeux. Ne pas utiliser pour la coloration des cils et des sourcils. Ne pas suivre cette consigne peut entraîner la cécité - En cas de contact avec les yeux, laver immédiatement et abondamment à l'eau - En cas de port de lentilles, les retirer avant de laver les yeux abondamment à l'eau - Utiliser les gants appropriés fournis dans le coffret - Bien rincer les cheveux après l'application - Préparer et appliquer le mélange de préférence dans un endroit bien ventilé - Ne pas inhaler ni ingérer - Pour toute question concernant la sensibilité personnelle de chaque client, il est conseillé de consulter un médecin - Ne pas utiliser pour la barbe ou la moustache, ou pour un usage différent de celui auquel le produit est destiné - Attendre 15 jours après un défrisage ou une permanente. Pour le ton 10: ne pas utiliser sur cheveux défrisés ou juste après une décoloration ou une permanente. Attendre 15 jours après une décoloration ou une permanente pour appliquer la coloration - Ne pas utiliser sur des cheveux colorés au henné ou avec une coloration progressive. Tenir hors de portée des enfants - Ce produit n'est pas destiné à être utilisé chez les moins de seize ans.

ÉMULSION ACTIVATRICE V-COLOR

IMPORTANT: Contient de l'eau oxygénée (voir % sur le lot). Éviter tout contact avec les yeux. En cas de contact avec les yeux, les laver immédiatement et abondamment à l'eau. Ne pas exposer le flacon à la lumière ni à la chaleur excessive. Porter des gants appropriés. Tenir hors de portée des enfants. Tenir dans un endroit frais et sombre. Faire très attention lorsque le récipient est ouvert.

MODE D'EMPLOI: Enfiler ses gants, déboucher le flacon applicateur et verser la totalité du tube de coloration dans le flacon. Fermer soigneusement le flacon et agiter fortement jusqu'à l'obtention d'un mélange homogène. Casser le bouchon et procéder à l'application. Ne pas conserver le mélange pour une application ultérieure.

THIS PACKET CONTAINS:

1-Step by Step, one pair of gloves. 2-one tube of ammonia-free V-COLOR permanent hair colour. 3-one bottle of activating Lotion with applicator. 4-one sachet of Gold Shampoo. 5-one sachet of Gold Hair Mask.

GER
LANGANHALTENDE HAAR-COLORATION
OHNE AMMONIAK CREME GLOSSY

WICHTIG: VOR ANWENDUNG DES PRODUKTS DIE GEBRAUCHSANWEISUNG GENAU DURCHLESEN.

HAUT-ALLERGIE TEST: 48 STUNDEN VOR JEDER ANWENDUNG UNBEDINGT VORNEHMEN, AUCH WENN SIE VORHER SCHON EIN COLORATIONSPRODUKT BENUTZT HABEN.

ALLGEMEINEN VORSICHTSMAßNAHMEN

WICHTIG: DIESES PRODUKT KANN EINE ALLERGISCHE REAKTION HERVORRUFEN, DIE IN EINZELNEN FÄLLEN SEHR ERNST SEIN KANN. ZUR VERMEIDUNG DIESES RISIKOS IST ES ERFORDERLICH, DIE FOLGENDEN VORSICHTSMAßNAHMEN EINZUHALTEN:

- Das Produkt enthält Phenyldiamine (Diaminotoluole). Nicht anwenden für das Färben von Augenbrauen und -wimpern.
- Nicht anwenden:
 - Wenn Sie schon eine Reaktion auf ein Colorationsprodukt gehabt haben.
 - Wenn Ihre Kopfhaut gereizt oder verletzt ist.
- Tätowierung mit schwarzer Henna: Wenn Sie eine Tätowierung mit schwarzer Henna gemacht haben, auch wenn es nur einmal war, ist es wahrscheinlich, dass Sie darauf, ohne es zu wissen, allergisch reagieren. Dieses Produkt nicht benutzen, ohne 48 Stunden vorher einen Haut-Allergietest gemacht zu haben.

IN JEDEM FALL MUSS 48 STUNDEN VOR JEDER ANWENDUNG DIESES PRODUKTS EIN HAUT-ALLERGIE TEST VORGENOMMEN WERDEN. DIE ALLERGIE KÖNNEN PLÖTZLICH AUFTRETEN, SOGAR WENN SIE VORHER SCHON EIN COLORATIONS-PRODUKT DIESER MARKE ODER EINER ANDEREN AUSPROBIERT HABEN.

HAUT-ALLERGIE TEST:

- Die Ohringe entfernen. Hinter dem Ohr mit einem Wattebausch das nicht gemischte Produkt (Colorationstube) in ausreichender Menge auf einer Oberfläche etwa so groß wie eine 1 Cent-Münze auftragen. Trocknen lassen und den Vorgang zwei bis dreimal wiederholen. Das Colorationsprodukt vorsichtig schließen.
- 48 Stunden warten, ohne die Stelle zu reinigen. Wenn Sie in diesem Zeitraum an der getesteten Stelle oder rings herum ungewöhnliche Reaktionen feststellen, wie Juckreiz, Rötungen oder Schwellungen, **DIE COLORATION NICHT ANWENDEN.**

BESONDERE VORSICHTSMAßNAHMEN

SOLLTE EINE REAKTION WÄHREND DER ANWENDUNG AUFTRETEN, und Sie spüren intensives Jucken, Entzündungen, Pickel oder ein Brenngefühl an der Kopfhaut, das Produkt sofort gründlich ausspülen und mit der Anwendung aufhören. Sollten Sie Schwierigkeiten beim Atmen haben, fragen Sie sofort nach ärztlicher Hilfe. Vor einer erneuten Colorations-Anwendung fragen Sie einen Arzt.

- Den Kontakt des Produkts mit Haut und Augen vermeiden, nicht für das Färben von Augenbrauen oder -wimpern anwenden. Wird dieser Hinweis nicht beachtet, kann dies zur Erblindung führen. Den Augenkontakt mit dem Produkt vermeiden. Im Falle, dass etwas ins Auge kommt, umgehend mit genügend Wasser ausspülen. Bei Tragen von Kontaktlinsen, diese vor dem Auswaschen der Augen herausnehmen. - Die entsprechenden Handschuhe, die im Set vorhanden sind, benutzen. - Das Haar nach dem Auftragen gründlich ausspülen. - Die Mischung vorzugsweise an einem gut gelüfteten Ort vorbereiten und auftragen. - Weder einatmen noch einnehmen. - Bei Zweifeln über Ihre Sensibilität ist es ratsam, einen Arzt zu fragen. - Nicht geeignet für den Bart oder Schnauzter oder für eine andere Anwendung als die Haar-Coloration. - Nach einer Dauerglättung oder Dauerwelle 15 Tage warten. - Für den Ton 10: Nicht auf dauer-geglättetes oder unmittelbar nach Bleichen des Haares oder einer Dauerwelle auftragen. Warten Sie 15 Tage mit der Coloration nach dem Bleichen der Haare oder nach einer Dauerwelle. - Nicht auf coloriertes Haar mit Henna oder einer progressiven Coloration auftragen. - Nicht bei Kindern anwenden. Außerhalb der Reichweite von Kindern aufbewahren. - Dieses Produkt darf bei Personen unter 16 Jahren nicht angewendet werden.

AKTIVIERENDE EMULSION V-COLOR

WICHTIG: Enthält Wasserstoffperoxid (siehe % auf der Tube). Den Augenkontakt vermeiden. Im Falle, dass etwas ins Auge gekommen ist, sofort mit viel Wasser ausspülen. Die Flasche nicht dem Licht oder der Hitze aussetzen. Entsprechende Handschuhe benutzen. Außerhalb der Reichweite von Kindern aufbewahren. An einem dunklen und frischen Ort aufheben. Vorsichtiger Umgang, wenn die Verpackung schon geöffnet ist.

ANWENDUNG: Streifen Sie sich die Handschuhe über, öffnen Sie den Anwender und schütten Sie die gesamte Farbton in die Flasche. Schließen Sie die Flasche vorsichtig und schütteln Sie sie kräftig, bis eine gleichmäßige Mischung entsteht. Reißen Sie die Spitze des Deckels ab und bereiten Sie die Anwendung vor. Die Mischung nicht für eine spätere Anwendung aufbewahren.

/ CE KIT CONTIENT:

1-Brochure - étape par étape, une paire de gants, 2-un tube de coloration capillaire permanente V-COLOR SANS AMMONIAQUE, 3-un flacon d'émulsion révélatrice avec applicateur, 4-un sachet Gold shampooing et 5-un sachet de Gold Mascarilla.

/ DIESES SET ENTHÄLT:

1-Schritt für Schritt, ein Paar Handschuhe, 2-eine Tube langanhaltende Haarcoloration V-COLOR OHNE AMMONIAK, 3-eine Flasche mit der Reveal Emulsion und Anwender, 4-eine Packung Gold Shampoo und 5-eine Packung Gold Haarmaske.

1/ QUICK PREPARATION

IMPORTANT: DO NOT USE METALLIC TOOLS OR INSTRUMENTS (BOWL, COMB, CLIPS, ETC)

WEAR GLOVES (C) AND A TOWEL AROUND THE SHOULDERS TO PROTECT CLOTHES FROM STAINS. IT IS ADVISABLE TO USE THE APPLICATION BRUSH TO MIX THE COLOUR.

1. Pierce the tube of ammonia-free V-COLOR permanent hair colour (A) using the top. Empty the entire contents into the bottle of Developing Lotion (B).
2. Carefully fit the applicator top to the bottle (B). Shake well until the liquid is perfectly mixed.
3. Once mixed, immediately break off the top of the applicator bottle to avoid the product exploding and causing dangerous spillage.

2/ EASY APPLICATION

Apply the colour mixture straight away.

CASE A
COLOURED HAIR DYED ONE TONE. SIMILAR TO THE TONE TO BE APPLIED.
CAS A. CHEVEUX COLORÉS AVEC UN TON SIMILAIRE À CELUI D'APPLICATION.
FALL A. COLORIERTES HAAR MIT EINEM ÄHNLICHEN FARBTON WIE DER, DER AUFGETRAGEN WERDEN SOLL



EN. Start the application at the roots, using the end of the applicator, make a parting and apply the product.

FR. Commencer l'application sur la racine. Tracer une raie avec l'aide de l'embout applicateur et appliquer le produit. DE. Beginnen Sie die Anwendung beim Haaransatz. Mit Hilfe der Spitze des Anwenders einen Scheitel ziehen und das Produkt auftragen.

EN. Apply the product along the roots, then make more partings and continue until all the roots are covered.

FR. Bien répartir le produit sur la racine puis tracer une autre raie et continuer à appliquer jusqu'à ce que toutes les racines soient recouvertes. DE. Das Produkt gleichmäßig auf dem Haaransatz verteilen. Ziehen Sie einen weiteren Scheitel und tragen Sie das Produkt auf, bis der gesamte Haaransatz bedeckt ist

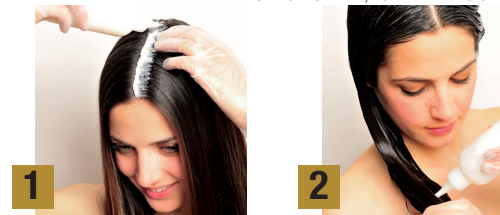


EN. Pour a little warm water on the hair and use a gentle massage to create a good lather with the colour.

FR. Verser un peu d'eau chaude sur tous les cheveux et réaliser un très léger massage pour bien émulsionner le mélange colorant. DE. Etwas warmes Wasser auf das gesamte Haar geben und sehr sanft massieren, damit die Farbmischung aufemulgiert.

FR. Ensuite, rincer abondamment jusqu'à ce que l'eau soit claire. DE. Anschließend gründlich ausspülen, bis das Wasser klar aus dem Haar kommt.

CASE B
NATURAL HAIR, COLOURED OVER 3 MONTHS AGO OR DYED WITH A VERY DIFFERENT TONE FROM THE COLOUR TO BE APPLIED.
CAS B. CHEVEUX NATURELS, COLORÉS DEPUIS PLUS DE 3 MOIS OU COLORÉS AVEC UN TON TRÈS DIFFÉRENT DE CELUI À APPLIQUER.
FALL B. NATÜRLICHES HAAR, VOR MEHR ALS 3 MONATEN COLORIERT ODER MIT EINEM FARBTON GEFÄRBT, DER SICH VON DEM FARBTON, DEN MAN AUFTRAGEN WILL, ERHEBLICH UNTERSCHIEDET



EN. Start the application at the roots, using the end of the applicator, make a parting and apply the product. Apply the product along the roots, then make more partings and continue until all the roots are covered.

FR. Commencer l'application sur la racine. À l'aide de l'extrémité de l'applicateur, faire une raie et appliquer le produit. Bien étaler le produit et continuer à appliquer jusqu'à ce que toutes les racines soient recouvertes. DE. Das Auftragen am Haaransatz beginnen. Mit Hilfe der Spitze des Anwenders einen Scheitel ziehen und das Produkt auftragen. Das Produkt gleichmäßig verteilen, bis der gesamte Haaransatz gut abgedeckt ist.

EN. Use the rest of the product to cover the rest of the hair and the ends. Massage the product well into the hair to create a lather over the whole head.

FR. Utiliser le reste de produit sur le reste de la chevelure et les pointes, en massant doucement pour émulsionner le mélange colorant. DE. Tragen Sie den Rest des Produkts auf das übrige Haar und die Haarspitzen auf. Massieren Sie sanft zur Emulsionierung der Farbmischung.

1 / PRÉPARATION RAPIDE

IMPORTANT: NE PAS UTILISER D'INSTRUMENTS MÉTALLIQUES (PINCES, BOL, PEIGNE...)

PORTER DES GANTS (C) ET UNE SERVIETTE SUR SES ÉPAULES POUR PROTÉGER LES VÊTEMENTS DE TÂCHES ÉVENTUELLES. IL EST RECOMMANDÉ D'UTILISER UNIQUEMENT L'APPLICATEUR POUR RÉALISER LE MÉLANGE.

1. Perforer le tube de coloration permanente des cheveux V-COLOR sans ammoniac (A) avec son embout. Verser la totalité du tube dans le flacon de l'émulsion révélatrice (B).
2. Réformer soigneusement le flacon (B) avec l'applicateur. Agiter fortement jusqu'à l'obtention d'un mélange parfaitement homogène
3. Casser l'extrémité de l'embout applicateur immédiatement après le mélange pour éviter l'éclatement du flacon et des projections dommageables du produit.

2 / APPLICATION FACILE

Appliquer directement le mélange colorant.

CASE A
COLOURED HAIR DYED ONE TONE. SIMILAR TO THE TONE TO BE APPLIED.
CAS A. CHEVEUX COLORÉS AVEC UN TON SIMILAIRE À CELUI D'APPLICATION.
FALL A. COLORIERTES HAAR MIT EINEM ÄHNLICHEN FARBTON WIE DER, DER AUFGETRAGEN WERDEN SOLL



EN. Leave for 20 minutes on the roots.

FR. Laisser agir 20 minutes sur les racines. DE. 20 Minuten einwirken lassen.

EN. Use the rest of the product to cover the rest of the hair and the ends.

FR. Utiliser le reste de produit sur le reste de la chevelure et les pointes. DE. Den Rest des Produkts auf das übrige Haar und den Haarspitzen verteilen.



EN. Distribute the special coloured-hair shampoo (D) through the hair with a gentle massage. Rinse with plenty of water.

FR. Répartir le shampooing spécial cheveux colorés (D) sur tous les cheveux et faire un massage. Rincer abondamment à l'eau. DE. Verteilen Sie das Shampoo speziell für coloriertes Haar (D) auf das gesamte Haar und massieren Sie es ein. Gründlich ausspülen.

FR. Répartir le masque spécial cheveux colorés (E) sur les longueurs et les pointes et laisser agir 2 minutes, puis rincer abondamment à l'eau. DE. Verteilen Sie die Haarmaske speziell für coloriertes Haar (E) auf die Haarmitte und -spitzen und lassen Sie es 2 Minuten einwirken, anschließend gründlich ausspülen.

CASE B
NATURAL HAIR, COLOURED OVER 3 MONTHS AGO OR DYED WITH A VERY DIFFERENT TONE FROM THE COLOUR TO BE APPLIED.
CAS B. CHEVEUX NATURELS, COLORÉS DEPUIS PLUS DE 3 MOIS OU COLORÉS AVEC UN TON TRÈS DIFFÉRENT DE CELUI À APPLIQUER.
FALL B. NATÜRLICHES HAAR, VOR MEHR ALS 3 MONATEN COLORIERT ODER MIT EINEM FARBTON GEFÄRBT, DER SICH VON DEM FARBTON, DEN MAN AUFTRAGEN WILL, ERHEBLICH UNTERSCHIEDET



EN. Pour a little warm water on the hair and use a gentle massage to create a good lather with the colour. Rinse thoroughly until the water runs clear.

FR. Verser un peu d'eau tiède sur tous les cheveux et faire un très léger massage pour bien émulsionner le mélange colorant. Ensuite, rincer abondamment jusqu'à ce que l'eau soit claire. DE. Etwas warmes Wasser auf das gesamte Haar geben und sehr sanft massieren, damit die Farbmischung aufemulgiert. Anschließend gründlich ausspülen, bis das Wasser klar aus dem Haar kommt.

FR. Répartir le shampooing spécial cheveux colorés (D) sur tous les cheveux et faire un massage. Rincer abondamment à l'eau. DE. Verteilen Sie die Haarmaske speziell für coloriertes Haar (E) auf die Haarmitte und -spitzen und lassen Sie es 2 Minuten einwirken, anschließend gründlich ausspülen.

1/ SCHNELLE VORBEREITUNG

WICHTIG: KEINE GEGENSTÄNDE AUS METALL (KLAMMERN, SCHALE, KAMM, ETC.) BENUTZEN.

STREIFEN SIE DIE HANDSCHUHE (C) ÜBER UND LEGEN SIE EIN HANDTUCH AUF DIE SCHULTERN, UM DIE KLEIDUNG VOR MÖGLICHEN FLECKEN ZU SCHÜTZEN. ES IST RATSAM, AUSSCHLIEßLICH DEN ANWENDER FÜR DAS MISCHEN ZU BENUTZEN.

- 1-Machen Sie mit dem eigenen Deckel ein Loch in die Tube der langanhaltenden Haar-Coloration V-COLOR ohne Ammoniak (A). Schütten Sie die ganze Tube in die Flasche der Reveal Emulsion (B).
- 2-Vorsichtig die Flasche (B) mit dem Anwender schließen. Schütteln Sie kräftig, bis eine perfekt gleichmäßige Mischung entsteht.
- 3-Reißen Sie umgehend nach dem Mischen das Ende der Flasche-Anwender ab, um zu vermeiden, dass die Flasche explodiert und das Produkt überall verspritzt wird.

2-LEICHTE ANWENDUNG

Direkt die Farbmischung auftragen.

CASE A
COLOURED HAIR DYED ONE TONE. SIMILAR TO THE TONE TO BE APPLIED.
CAS A. CHEVEUX COLORÉS AVEC UN TON SIMILAIRE À CELUI D'APPLICATION.
FALL A. COLORIERTES HAAR MIT EINEM ÄHNLICHEN FARBTON WIE DER, DER AUFGETRAGEN WERDEN SOLL

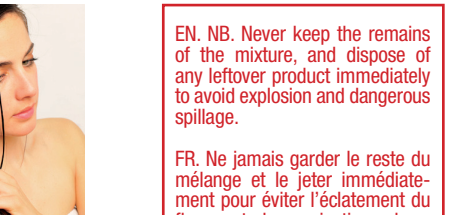


EN. Leave for 10 minutes on all the hair.

FR. Laisser agir 10 minutes sur le reste de la chevelure. DE. 10 Minuten auf den Rest des Haares einwirken lassen.

EN. Massage the product well into the hair to saturate the whole head.

FR. Bien étaler le produit en faisant un léger massage sur l'ensemble des cheveux pour bien les imprégner. DE. Tragen Sie das Produkt gleichmäßig auf und massieren Sie es für eine gleichmäßige Verteilung in die ganze Kopfhaut ein.

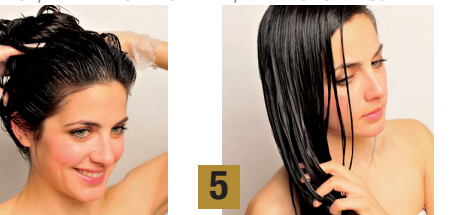


EN. Distribute the special coloured-hair shampoo (D) through the hair with a gentle massage. Rinse with plenty of water.

FR. Répartir le shampooing spécial cheveux colorés (D) sur les longueurs et les pointes et laisser agir 2 minutes, puis rincer abondamment à l'eau. DE. Verteilen Sie das Shampoo speziell für coloriertes Haar (D) auf das gesamte Haar und massieren Sie es ein. Gründlich ausspülen.

FR. Répartir le masque spécial cheveux colorés (E) sur les longueurs et les pointes et laisser agir 2 minutes, puis rincer abondamment à l'eau. DE. Verteilen Sie die Haarmaske speziell für coloriertes Haar (E) auf die Haarmitte und -spitzen und lassen Sie es 2 Minuten einwirken, anschließend gründlich ausspülen.

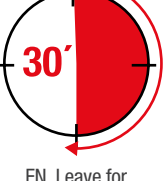
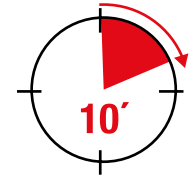
CASE B
NATURAL HAIR, COLOURED OVER 3 MONTHS AGO OR DYED WITH A VERY DIFFERENT TONE FROM THE COLOUR TO BE APPLIED.
CAS B. CHEVEUX NATURELS, COLORÉS DEPUIS PLUS DE 3 MOIS OU COLORÉS AVEC UN TON TRÈS DIFFÉRENT DE CELUI À APPLIQUER.
FALL B. NATÜRLICHES HAAR, VOR MEHR ALS 3 MONATEN COLORIERT ODER MIT EINEM FARBTON GEFÄRBT, DER SICH VON DEM FARBTON, DEN MAN AUFTRAGEN WILL, ERHEBLICH UNTERSCHIEDET



EN. Pour a little warm water on the hair and use a gentle massage to create a good lather with the colour. Rinse thoroughly until the water runs clear.

FR. Verser un peu d'eau tiède sur tous les cheveux et faire un très léger massage pour bien émulsionner le mélange colorant. Ensuite, rincer abondamment jusqu'à ce que l'eau soit claire. DE. Etwas warmes Wasser auf das gesamte Haar geben und sehr sanft massieren, damit die Farbmischung aufemulgiert. Anschließend gründlich ausspülen, bis das Wasser klar aus dem Haar kommt.

FR. Répartir le shampooing spécial cheveux colorés (D) sur tous les cheveux et faire un massage. Rincer abondamment à l'eau. DE. Verteilen Sie die Haarmaske speziell für coloriertes Haar (E) auf die Haarmitte und -spitzen und lassen Sie es 2 Minuten einwirken, anschließend gründlich ausspülen.



EN. NB. Never keep the remains of the mixture, and dispose of any leftover product immediately to avoid explosion and dangerous spillage.

FR. Ne jamais garder le reste du mélange et le jeter immédiatement pour éviter l'éclatement du flacon et des projections dommageables du produit.

DE. Heben Sie nie den Rest der Mischung auf und schmei en Sie diese sofort weg, um zu verhindern, dass die Flasche explodiert und der Inhalt überall verspritzt wird.